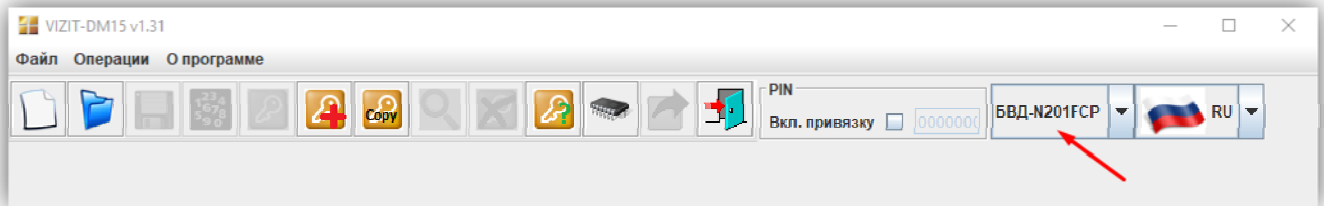


Инструкция по обновлению программного обеспечения (ПО) блока вызова БВД-N201FCP.

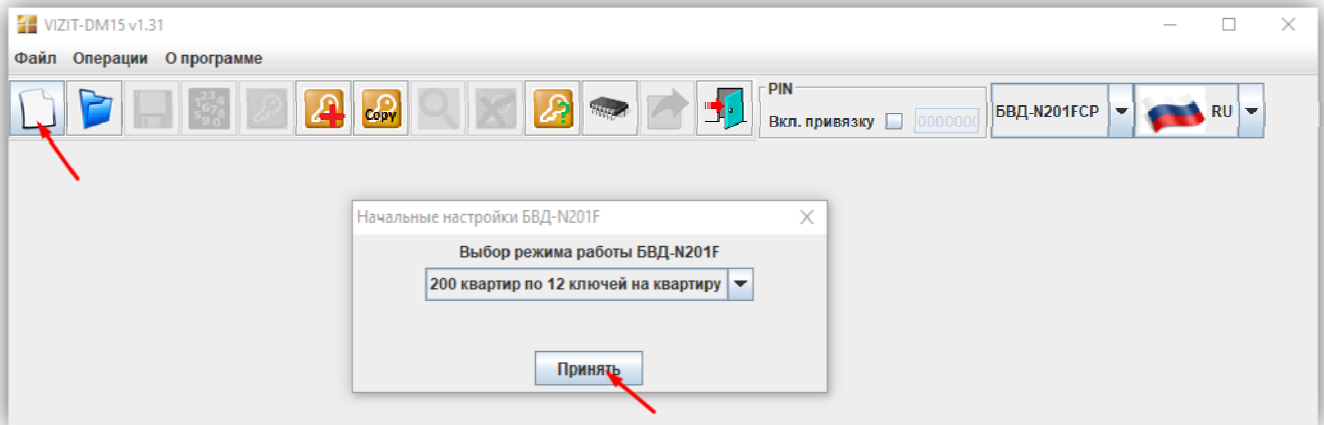
Данная Инструкция распространяется на блоки вызова с версией ПО **v.107** и **v.108**.

Обновление ПО блока вызова БВД-N201FCP выполняется с использованием блока сопряжения CU-14. Порядок действий при обновлении приведен в разделе «**27. Обновление программного обеспечения блока вызова**». Если после набора комбинации цифр **27** на индикатор блока вызова не выводится сообщение [---], тогда необходимо выполнить обновление ПО с использованием бесконтактного модуля памяти **VIZIT-RFM4**. Порядок действий приведен ниже.

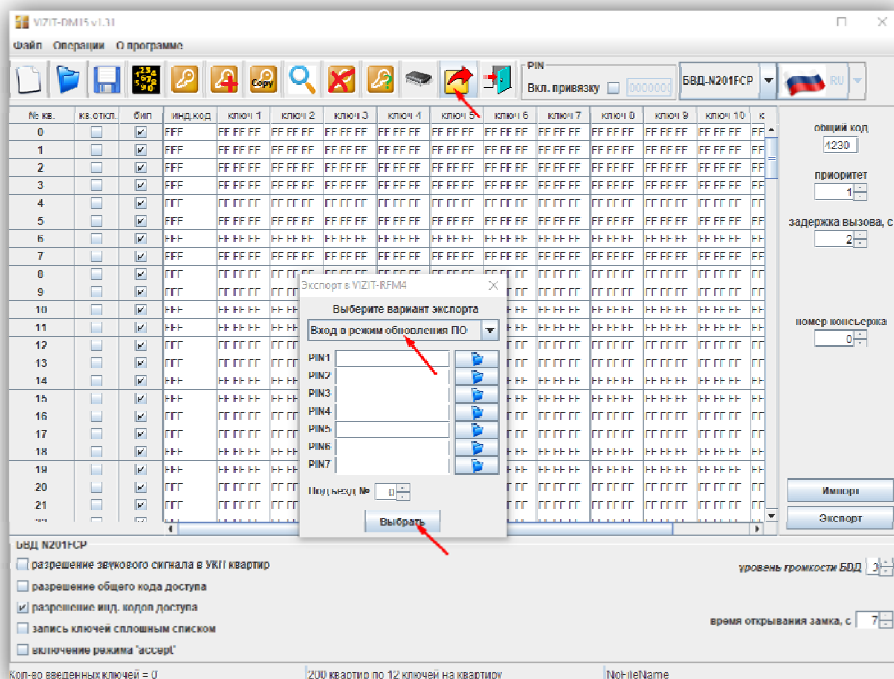
1. Подготовьте модуль памяти **VIZIT-RFM4**.
 - 1.1 Подключите **Программатор микросхем памяти VIZIT-DM15** к компьютеру, как указано в Инструкции по эксплуатации **VIZIT-DM15**.
 - 1.2 Запустите программу **VIZIT-DM15** (версия не ниже **v1.31**).
 - 1.3 В выпадающем списке устройств выберите **БВД-N201FCP**:



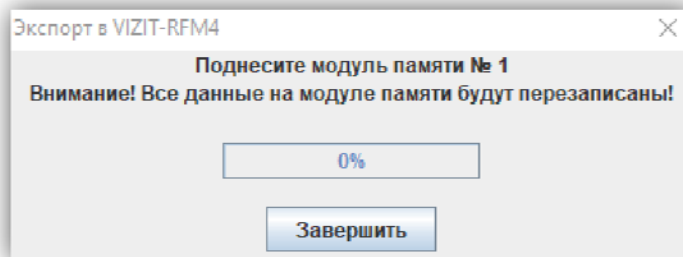
- 1.4 Нажмите кнопку **Создать**, а затем **Принять**:



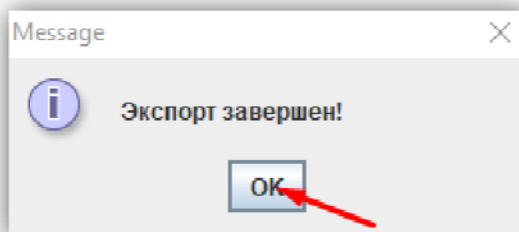
- 1.5 Нажмите кнопку **Экспорт файла**, из выпадающего списка выберите **Вход в режим обновления ПО**, введите PIN-код блока вызова (если PIN-код был предварительно установлен), нажмите кнопку **Выбрать**.



1.6 Появляется сообщение:



1.7 Приложите модуль памяти **VIZIT-RFM4** к считывателю **Программатора VIZIT-DM15**. По окончании записи данных в модуль выводится сообщение:



Нажмите кнопку **OK**.
Модуль памяти подготовлен.

2. Выполните обновление ПО блока вызова.

- 2.1 Отключите источник питания блока вызова от сети 220 В.
- 2.2 Соедините блок вызова и блок сопряжения **CU-14** как показано на рисунке ниже.



- 2.3 Включите блок питания в сеть. Контролируйте включение подсветки клавиатуры блока вызова.
- 2.4 Войдите в режим установок, на индикатор блока вызова выводится сообщение [S_].
- 2.5 Наберите **26**, на индикатор выводится сообщение [S_26], а затем [C1].
- 2.6 Приложите подготовленный модуль памяти к считывателю блока вызова, на индикатор поочередно выводятся сообщения [rEAd], [COpy], [YES] и [---]. Вы находитесь в режиме обновления ПО блока вызова.
- 2.7 Подключите блок сопряжения к компьютеру кабелем USB.
- 2.8 Запустите программу **VIZIT Firmware Update**.
- 2.9 Выполните обновление ПО блока вызова, следуя инструкции к программе **VIZIT Firmware Update**.
- 2.10 Отключите блок питания от сети.
- 2.11 Отключите блок сопряжения от блока вызова.